

STILNEX

La migliore tecnologia
termo-acustica

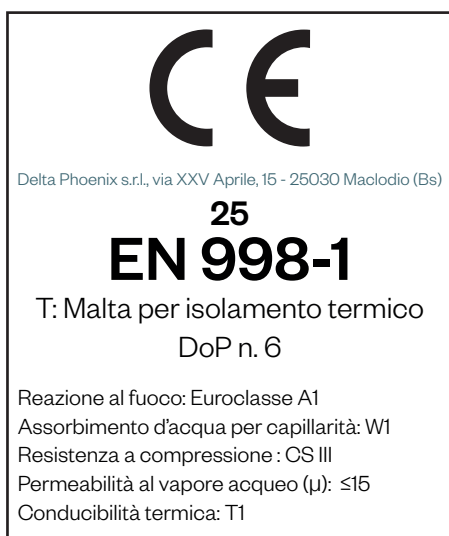


Intonaci
termoacustici

COS'È

STILNEX®: Il silenzio ha una nuova forma

Il primo intonaco nano-composito termo-acustico al mondo a base di Vetro Cellulare.



STILNEX® è un nano-materiale intelligente, non un semplice rivestimento. Frutto di un progetto visionario del dipartimento R&D di Delta Phoenix srl, **STILNEX®** ridefinisce gli standard dell'edilizia moderna: è il primo nano-composito eco-compatibile capace di unire, in un unico strato, prestazioni acustiche da primato e un isolamento termico superiore.

Dimenticate i compromessi tra resistenza e leggerezza: grazie all'uso di nano-leganti e materie prime riciclate di altissima qualità, **STILNEX®** supera le problematiche degli intonaci termici tradizionali, offrendo la **robustezza meccanica di un intonaco civile e la leggerezza di un isolante**.

Il cuore in Vetro Cellulare. L'anima di **STILNEX®** è il vetro cellulare, ottenuto dal recupero di bottiglie riciclate. Questo materiale nobile garantisce isolamento termico, bassissimo assorbimento capillare e alta coibentazione.

La performance acustica di **STILNEX®** è certificata ai massimi livelli. La sua straordinaria composizione chimico-fisica permette di **dissipare** per attrito fino all'**82%** dell'energia sonora su un ampissimo range di frequenze.

Sostenibilità Totale: Assenza completa di Cemento Portland e utilizzo di leganti low CO2 emission.

Mentre la ricerca acustica si concentrava sui pannelli interni, noi abbiamo voluto raggiungere quella stessa eccellenza eliminandone i vincoli estetici e strutturali. **Abbiamo reinventato l'intonaco** trasformandolo in una pelle tecnologica fonoassorbente e termoisolante: una rivoluzione materica che porta il comfort acustico **anche all'esterno**, senza compromessi.

VANTAGGI



Non riflette ma assorbe le onde sonore, per un benessere acustico a 360° sia all'interno che all'esterno degli edifici



Il legante idraulico non convenzionale ha un'altissima resistenza ai Solfati e raggiunge resistenze meccaniche impensabili per un intonaco a bassissima densità



È un intonaco termoisolante che riduce drasticamente i ponti termici degli edifici



È utilizzabile sia all'interno che all'esterno, grazie alla sua composizione che lo rende altamente resistente al dilavamento e all'attacco acido



Può essere utilizzato anche in ambienti di pregio storico-artistico



Oltre il 70% di materie prime riciclate e l'assenza di additivi organici lo rendono altamente ecocompatibile



Applicazione veloce grazie alla possibilità di utilizzare macchine intonacatrici

RICERCA E CERTIFICAZIONI

UNI-EN 1015-11:2001

UNI-EN 12664:2002

UNI-EN 1015-10:2007

UNI-EN 12390-13:2013

UNI-EN 15801:2010

UNI-EN 7699-2005

UNI-EN 1745:2012

UNI-EN ISO 354:2003

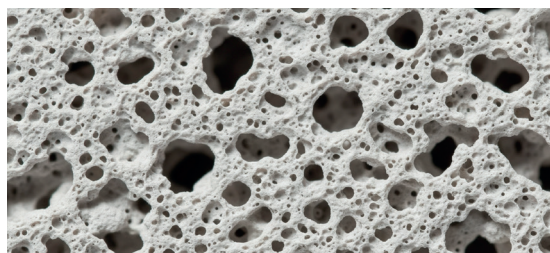
UNI-EN 1015-10:2000

UNI-EN 1015-18:2004

STILNEX® è il risultato di 5 anni di Ricerca & Sviluppo in collaborazione con l'Università degli Studi di Brescia (Lab. Fisica per le Tecnologie) e il Consorzio INSTM (Consorzio Interuniversitario Nazionale per la Scienza e Tecnologia dei Materiali). Il progetto, finanziato da Regione Lombardia e Unione Europea e **premiato dal MIUR**, ha comportato la formulazione e il test di ben 127 composti diversi. **STILNEX®** è la sintesi finale di questo percorso: **l'unico prodotto che eccelle contemporaneamente in termica, acustica e resistenza.**

Non è solo teoria: **STILNEX®** è stato selezionato dal CNR-ITC (Laboratorio di Acustica di S. Giuliano Milanese) come migliore tecnologia italiana tra i materiali non formati per la riduzione dell'inquinamento acustico. Una superiorità dimostrata sul campo: **STILNEX®** è stato scelto come sistema pilota per il risanamento acustico degli edifici nelle zone limitrofe all'Aeroporto di Malpensa.

Termico. Acustico. Indistruttibile. Ecologico. L'unico rivestimento al mondo che trasforma le pareti in una barriera attiva contro il rumore e le dispersioni, rispettando l'ambiente e la storia dell'edificio



*Immagine al
microscopio ottico.
Macro-porosità*



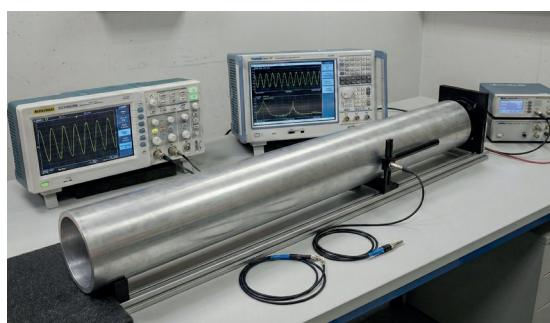
APPLICAZIONE CON MACCHINA INTONACATRICE

utilizzo sulle facciate esterne di **STILNEX®** con macchina a proiezione meccanica



CAMERA RIVERBERANTE

CNR-ITC di S. Giuliano Milanese.
Test di assorbimento acustico di **STILNEX®**



TUBO DI KUNDT

Università di Brescia.
Test di assorbimento acustico di **STILNEX®**

STILNEX® è un marchio di TRI Tecnologia e Ricerca Italiana

TRI srl Società Unipersonale
Via Fratelli Porcellaga, 3
25122 Brescia

Phone +39 030 2942138
info@trimaterials.com
www.trimaterials.com

STILNEX® è prodotto in Italia da:
DELTA PHOENIX srl
Via XXV Aprile, 15-25030 Maclodio (BS)

Phone +39 030 978241
info@deltaphoenix.it
www.deltaphoenix.it

Le presenti informazioni sono aggiornate a Dicembre 2025 e possono subire variazioni. TRI srl garantisce la validità e l'attualità dei dati esclusivamente se consultati direttamente sul sito ufficiale www.trimaterials.com. I dati riportati si basano sulle nostre migliori conoscenze tecniche. Tuttavia, non potendo noi intervenire sulle condizioni del cantiere o sulle modalità di esecuzione, tali indicazioni hanno valore generale e non vincolante. Si raccomanda vivamente di effettuare una prova preventiva per verificare l'idoneità del prodotto allo specifico impiego previsto.